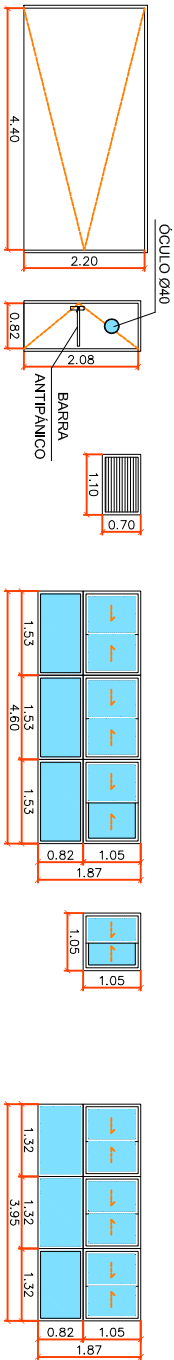
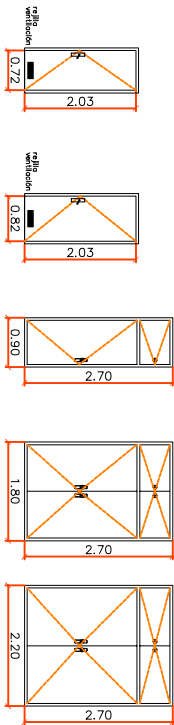


CARPINTERÍA METÁLICA

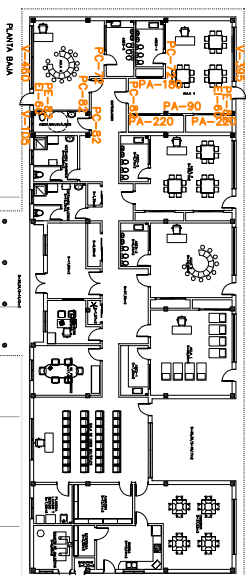
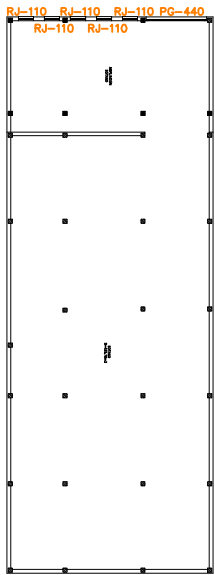


REFERENCIA	PG-250	PC-82	RJ-110	V-460	V-105	V-395
DIMENSIONES	225 x 250	208 x 82	70 x 110	3 x 187 x 153	105 x 105	187 x 395
N. UNIDADES	1 UD.	2 UD.	5 UD.	1 UD.	1 UD.	1 UD.
MATERIAL/ES	PUERTA TRAMEX	ACERO IGNI-FUGA (E-I-60)	ACERO	ALUMINIO LACADO EN COLOR VERDE OSCURO	ALUMINIO LACADO EN COLOR VERDE OSCURO	ALUMINIO LACADO EN COLOR VERDE OSCURO
ACABADOS	GALVANIZADO	MINIADO y PINTADO	MINIADO y PINTADO	ROTURA PUENTE TERMICO	ROTURA PUENTE TERMICO	ROTURA PUENTE TERMICO

CARPINTERÍA DE MADERA



REFERENCIA	PC-72	PC-82	PA-90	PA-180	PA-220
DIMENSIONES	203 x 72	203 x 82	270 x 90	270 x 180	270 x 220
N. UNIDADES	2 UD.	3 UD.	1 UD.	1 UD.	2 UD.
MATERIAL/ES	MADERA DE ROBLE	MADERA DE ROBLE	MADERA DE ROBLE	MADERA DE ROBLE	MADERA DE ROBLE
ACABADOS	BARNIZADO	BARNIZADO	BARNIZADO	BARNIZADO	BARNIZADO



PROYECTO BÁSICO y DE
EJECUCIÓN DE AMPLIACIÓN DE
ESCUELA DE EDUCACIÓN
TESQ DE LA FERIA.
ALBA DE TORMES (SALAMANCA).
PROMOTOR: EXCLMO. AYUNTAMIENTO DE ALBA DE TORMES

JUAN CARLO/ GARCÍA FRAILE
ARQUITECTO
FRAILE ARQUITECTO, S.L.P.
Pº Dr. Torres Villarroel nº 10, 7º A.
37005 Salamanca
tíno/fax: 923-23-17-63
móvil: 630-74-88-66
info@elcardelecarquecto.es

MEMORIA
DE
CARPINTERÍA

PLANO N°
MC

DENOMINACIÓN

FECHA
ENERO 2009

ESCALA
1/100